



Accélérer la création et le développement
de l'activité économique en Wallonie

Les enjeux du tronc commun polytechnique du point de vue des entreprises

Symposium écoles-entreprises

22 février 2018

Olivier de Wasseige – Administrateur Délégué UWE

▪ Contexte :

- Pour les entreprises, l'inadéquation entre l'offre et la demande en termes de compétences devient critique
- En 2018 : qualité de la formation = préoccupation #1 des entreprises
- Evolution fulgurante des technologies : exigences augmenteront, et besoin de – en – importants d'emplois peu qualifiés
- Etude Cedefop : 2015-2025 : malgré +400K emplois, – 215K emplois peu qualifiés (de 18 à 12%)
- Avoir des têtes bien faites
 - Favoriser réussite individuelle pour augmenter performance globale
 - remédiation et dépassement
 - pas de nivellement par le bas
- Revaloriser filières techniques et pro = excellence et non relégation



▪ Objectifs :

- Objectiver la perception des entreprises ;
 - Souligner les enjeux ;
 - Mobiliser tous les acteurs autour de priorités communes.
- Le but n'est pas de critiquer, mais de contribuer à construire ensemble sur des bases solides, en support de la réforme de notre enseignement obligatoire.

▪ Méthodologie :

- Echantillon : 57, février 2018
- Entreprises Wallonie – Bruxelles (tous secteurs), via BECI/UWE
- Questionnaire en ligne (plusieurs réponses possibles)
- Premières tendances à confirmer lors de groupes de discussion et enquête représentative

1. « Préparation actuelle (tronc commun) aux Sciences, Technologies, Engineering & Mathematics (STEM) »
 - **2 répondants sur 3 (63%)** : l'école ne prépare pas assez bien aux STEM dans la perspective des métiers qui suivent les études supérieures
 - **8 répondants sur 10 (79%)** : l'école ne prépare pas assez bien aux STEM dans la perspective des métiers qui suivent l'enseignement qualifiant
- Perception négative plus marquée à l'issue de la filière qualifiante

2. Les acquis de base constatés lors des contacts professionnels avec des jeunes issus de l'enseignement secondaire sont-ils suffisants ?

% des répondants	OUI	NON	P.A.
Langue maternelle	39	56	3
Logico-mathématique	32	48	20
Sciences	23	57	20
informatique	38	45	16
Savoirs pratiques - application de disciplines	11	57	32
Compétences entrepreneuriales, transversales	4	82	15
Langues étrangères	4	90	7
Sciences sociales & humaines	36	34	30

3. Attentes prioritaires comme employeur par rapport au nouveau tronc commun polytechnique/pluridisciplinaire:

<i>Notation de 1 à 5 (le plus important) - % des répondants</i>	0/1	2	3	4	5
Savoirs de base (Français, Math, Sciences)	0	4	16	30	53
Savoir-être	0	2	15	20	65
Certaines disciplines dont technologiques & scientifiques	2	5	28	49	14

4. Suggestions quant à de nouvelles disciplines à inclure dans le nouveau tronc commun (1)?

<i>Notation de 1 à 5 (le plus important) - % des répondants</i>	0/1	2	3	4	5	4+5
Information sur les filières de l'enseignement	12	12	<u>32</u>	30	16	46
Les liens entre les disciplines et des (objets) applications concrètes	0	7	21	<u>37</u>	<u>37</u>	<u>74</u>
Une connaissance générale des activités humaines dans la société	2	11	<u>34</u>	30	23	53
Une connaissance générale des règles de savoir-vivre en entreprise	0	13	18	20	<u>49</u>	<u>69</u>
Une connaissance de base du fonctionnement de l'entreprise	4	14	28	<u>37</u>	19	56
La capacité de gérer des projets de manière progressivement autonome	0	11	25	<u>35</u>	33	<u>68</u>

4. Suggestions quant à de nouvelles disciplines à inclure dans le nouveau tronc commun (2)?

Notation de 1 à 5 (le plus important) - % des répondants	0/1	2	3	4	5	4+5
L'éveil général aux technologies, dont le numérique	0	4	18	36	<u>42</u>	<u>78</u>
La connaissance des métiers (intellectuels et techniques)	2	14	<u>41</u>	23	20	43
Les liens entre les disciplines et la vie concrète des jeunes	2	9	29	<u>41</u>	23	64
L'expérimentation concrète, dès le plus jeune âge	2	11	23	<u>36</u>	29	65
La capacité à se mettre en projets, alliant autonomie et esprit d'équipe	2	0	7	<u>55</u>	38	<u>93</u>

5. Les écoles font-elles appel aux acteurs socio-économiques pour s'informer sur les métiers, entreprises, activités humaines ?

% des répondants	OUI	NON	P.A.
Au fondamental (Maternelle/Primaire)	11	<u>72</u>	18
Au secondaire (1er degré)	9	<u>80</u>	11
Aux 2ème & 3ème degrés du secondaire ? (TECHNIQUE ou PROFESSIONNELLE)	16	67	16
Aux 2ème & 3ème degrés du secondaire ? (FILIERE GENERALE)	20	<u>75</u>	5

6. Les entreprises peuvent-elles jouer un rôle informatif dans l'orientation des élèves ?

Notation de 1 à 5 (le + important) - % des répondants	0/1	2	3	4	5	4+5
OUI, directement des entreprises vers les élèves	13	5	39	26	19	45
OUI, , directement des entreprises vers les enseignants et/ou CPMS	6	11	21	44	21	<u>65</u>
OUI, directement vers les pouvoirs organisateurs	11	16	22	29	24	53
OUI, directement via l'administration ou les Cités de métiers et/ou les salons	9	14	27	41	13	54
OUI, via des portails d'information gérés par l'enseignement	16	17	32	25	9	34
NON	1 = 100%					

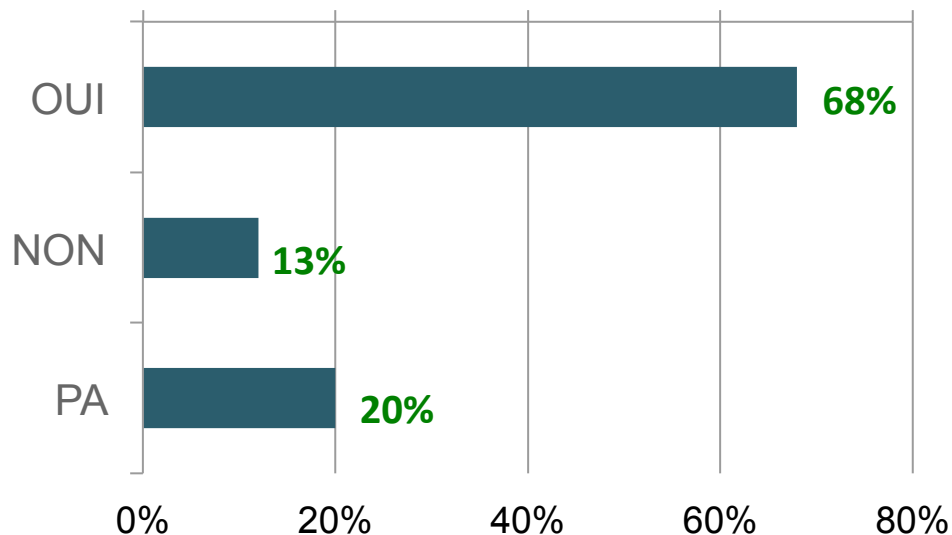
7. Comment donner ces infos en soutien de l'orientation positive aux écoles, parents enseignants, élèves pendant le tronc commun ? (1)

Notation de 1 à 5 (le + important) - % des répondants	0/1	2	3	4	5	4+5
En sensibilisant les chefs d'établissement	6	2	32	30	32	<u>62</u>
En les intégrant aux disciplines scolaires	6	11	15	53	16	<u>69</u>
Sur des plateformes de chaque secteur	7	27	29	21	20	41
Directement autour de l'école, proximité	11	13	30	29	18	47
Plate-forme intersectorielle (vision globale)	10	21	30	25	16	41
Plate-forme par classe d'âge (notion de parcours)	11	11	40	22	15	37
Centralisée au Bassin de Vie IBFE	27	24	31	7	9	16
Contacts/visites/rencontres avec enseignants	4	4	25	51	20	<u>71</u>
Contacts/visites entreprises pour les élèves	6	2	17	33	43	<u>76</u>
Grands média (type « top chef » et autres)	25	25	25	13	16	29
Interactions entre écoles TC/qualifiantes/CTA	0	7	26	43	24	<u>67</u>
Informers tôt les parents : enjeux, filières, métiers	2	5	16	42	34	<u>76</u>

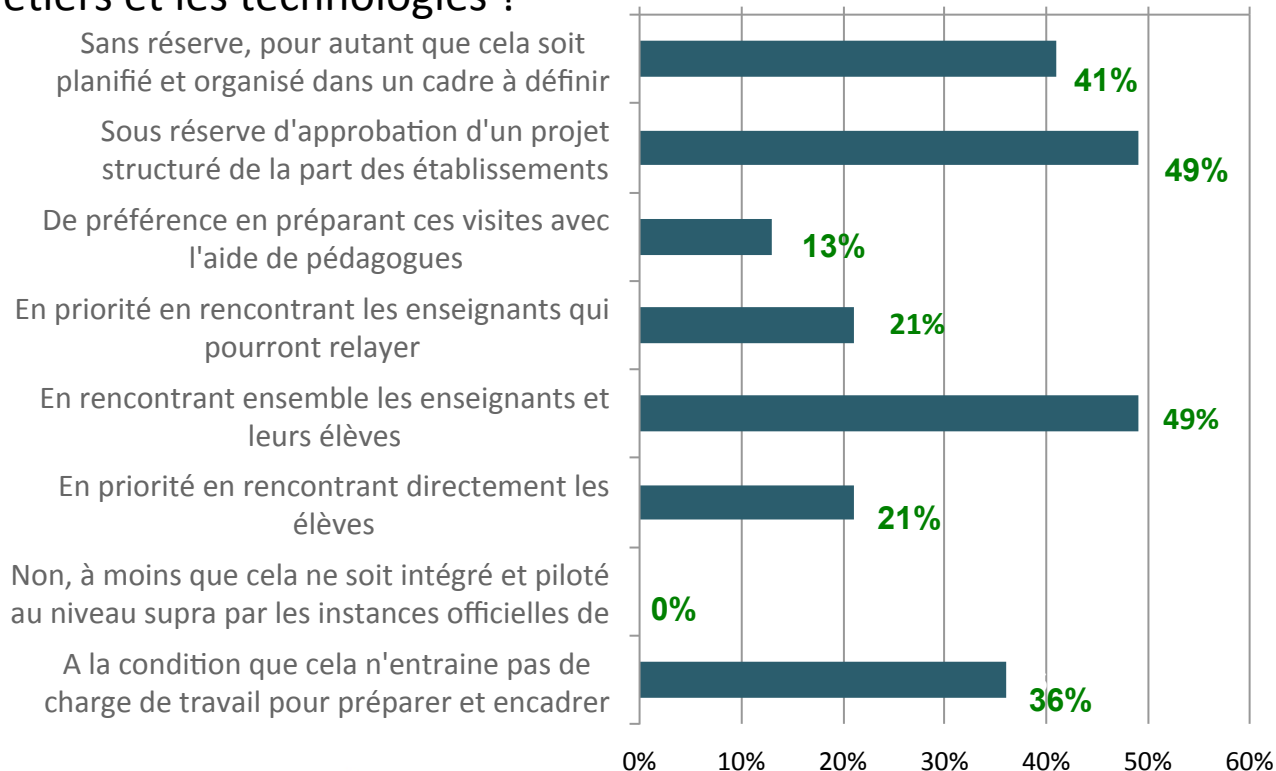
7. Comment donner ces infos en soutien de l'orientation positive aux écoles, parents enseignants, élèves pendant le tronc commun ? (2)

<i>Notation de 1 à 5 (le + important) - % des répondants</i>	0/1	2	3	4	5	4+5
En sensibilisant les chefs d'établissement	6	2	32	30	32	<u>62</u>
En les intégrant aux disciplines scolaires	6	11	15	53	16	<u>69</u>
Contacts/visites/rencontres avec enseignants	4	4	25	51	20	<u>71</u>
Contacts/visites entreprises pour les élèves	6	2	17	33	43	<u>76</u>
Interactions entre écoles TC/qualifiantes/CTA	0	7	26	43	24	<u>67</u>
Informers tôt les parents : enjeux, filières, métiers	2	5	16	42	34	<u>76</u>

8. Les entreprises seraient-elles prêtes à participer à des actions d'informations/sensibilisation (dans les écoles ou en entreprises, quelques jours/an pour informer sur les métiers et les technologies ?



8. Les entreprises seraient-elles prêtes à participer à des actions d'informations/sensibilisation (dans les écoles ou en entreprises, quelques jours/an pour informer sur les métiers et les technologies ?



- Attentes prioritaires des entreprises par rapport au tronc commun :
 - Savoir-être
 - Compétences transversales
 - Savoirs de base
- Nouvelles disciplines attendues :
 - Compétences entrepreneuriales
 - Eveil aux technologies
 - Liens avec le concret
- L'école fait trop peu appel aux acteurs socio-économiques.
- Les entreprises sont prêtes à prendre un rôle plus actif dans l'information aux élèves.



Accélérer la création et le développement
de l'activité économique en Wallonie

Merci de votre attention